

CONFAPI

SALUTE, UNIVERSITÀ E RICERCA

MOLINARI SRL

Produzione e distribuzione calzature ortopediche su misura



IVANA MOLINARI - Presidente
Contatto telefonico: 349 8812281
Indirizzo email: ivana@molinarisrl.it
Sito internet: www.molinarisrl.it



MELISSA SECCHI

Amministratore Delegato / Dentist Manager

Contatto telefonico: 339 4017902

Indirizzo email: mssecchi@gmail.com

Sito internet: www.berniodontoiatria.it



CENTRO BERNI
MEDICINA E ODONTOIATRIA



*Abbiamo a cuore
la tua salute*

CASA DI RIPOSO GIUSEPPE GASPARINI

Servizi socio- sanitari residenziali e semi-residenziali per anziani autosufficienti, semi-autosufficienti, non autosufficienti e adulti con disturbi di salute mentale



Paolo Favari - Coordinatore

Contatto telefonico: 0523 958232

Indirizzo email: direzionecdrgasparini@gmail.com -
info@cdrgasparini.it

Sito internet: www.cdrgasparini.it

CENTRO DIAGNOSTICO ROCCA SRL

R

Esami di diagnostica per immagini (rmn, radiologia tradizionale, tac, ecografie/ecocolordoppler), visite specialistiche con e senza accertamenti diagnostici

RICCARDO GAZZOLA - Titolare

Contatto telefonico: 388 7295873 – (0523.713165)

Indirizzo email: info@diagnosticarocca.it

Sito internet: www.centromediorocca.it

CENTRO UNIQUE

di Codognola Stefano e Landini Denni



Poliambulatorio specialistico con centro di fisioterapia, osteopatia e palestra
(riabilitativa e fitness)



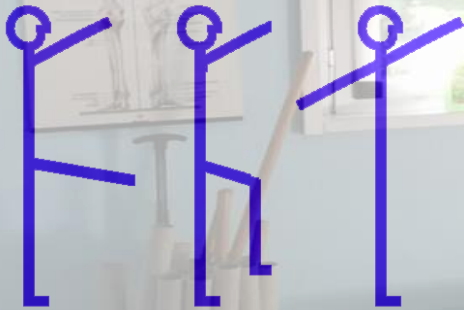
DENNI LANDINI - Responsabile gestione e amministrazione
Contatto telefonico: 0523-578265 - 3206177499 (personale)
Indirizzo email: denni.landini@centrounique.it
Sito internet: www.centrounique.it

F.K.T. srl

Nel Presidio si eseguono: visite specialistiche, chinesioterapia segmentaria e polisegmentaria, rieducazione posturale, rieducazione neuromotoria, massoterapia, linfodrenaggio.

Terapie fisiche: ultrasuoni a massaggio, ultrasuoni in acqua, magnetoterapia (t.body e localizzata), laserterapia, TECAR terapia, elettroterapia: ionoforesi, tens, diadinamica, elettrostimolazione, onde d'urto radiali / focali, cryotherapy.

Trattiamo in particolare patologie ortopediche quali: esiti di fratture e/o interventi chirurgici ortopedici, distorsioni delle articolazioni, dolori articolari e muscolari da artrosi, cervicalgie, dorsalgie, lombalgie, scoliosi, ernie discali, patologie neurologiche quali, esiti di deficit nervosi centrali e periferici (emiparesi, emiplegie, paraparesi...)



Dott.ssa PATRIZIA GANDOLFI - Direttore Sanitario

Ing. DOMENICO CANTU' - Responsabile Amministrativo

Contatto telefonico: 0523 320067 – 347 7587327 (Dott.ssa Patrizia Gandolfi) - 349 2689175 (Ing. Domenico Cantu')

Indirizzo email: fktfkt@virgilio.it

POLIAMBULATORIO HEALTH

Siamo un poliambulatorio con sede a Piacenza, composto da più di **30 professionisti**. Ci occupiamo di osteopatia, fisioterapia e attività motoria, medicina specialistica, psicologia e nutrizione. Tutte le nostre visite e consulenze specialistiche sono affrontate con un approccio multidisciplinare, anche in presenza di più professionisti, per assicurare al paziente un'analisi a 360°. La presenza di una piscina riscaldata, ci consente di offrire un ambiente polifunzionale adatto alla riabilitazione, al potenziamento muscolare, ai percorsi in gravidanza e di acquaticità per i bambini. Prima di essere medici e terapisti **professionisti però**, siamo **persone**. Ecco perché, allo stesso modo, per noi il **paziente**, prima di essere tale, è una **persona**.



Filippo Marchesi - Direttore

Contatto telefonico: 0523 499 399

Indirizzo email: direzione@healthmedical.it

Sito: www.healthmedical.it



METE SRL

Mete è una società specializzata che, da venticinque anni, opera nella progettazione ed erogazione di servizi di consulenza e monitoraggio in materia di: Sicurezza sul lavoro, Consulenza ambiente, Indagini e controlli ambientali, Medicina del lavoro, Formazione, Progettazione industriale e civile, Sicurezza sui cantieri, Igiene degli alimenti, Sistemi di gestione (sicurezza, ambiente, qualità)



DAVIDE DEFACQZ - Commerciale

Contatto telefonico: 339 1416788

Indirizzo email: davide.defacqz@tecoservizi.it

Sito internet: www.tecoservizi.it



Nuova Sicurezza Lavoro srl

Nuova Sicurezza Lavoro srl e il Poliambulatorio Belvedere operano nel settore medico da oltre 30 anni.

Ci troviamo a Piacenza in Via Martiri della Resistenza 12 in zona Stadio.

Operiamo con autorizzazione sanitaria n° 29 / 2007 rilasciata dal Comune di Piacenza.

L'attività che quotidianamente svolgiamo è finalizzata alla realizzazione di una struttura che metta al centro la persona e le sue esigenze, dove ognuno possa trovare la risposta più appropriata alle proprie necessità di salute.

Il nostro mercato di riferimento è costituito da: aziende che operano in tutti i codici ATECO, artigiani e pazienti privati.

Nello specifico ci occupiamo di:

Medicina del Lavoro, Medicina dello Sport, Poliambulatorio



Monica Landi - Direttore generale

Contatto telefonico: 335 1654120

Indirizzo email: M.landi@nuovasicurezzalavoro.it

Sito internet: www.nuovasicurezzalavoro.it



Medicina del lavoro



Medicina sportiva



Poliambulatorio

ReLife 2020 Association ETS

Centro di Formazione Manovre Salvavita Adulto/Pediatico - Erogazione di certificazione Nazionale (118) e Internazionale (American Heart Association) per utilizzo Defibrillatore per operatori Sanitari con ECM e per operatori non Sanitari - Progetti di cardio-protezione - Primo Soccorso Adulto e Pediatrico - Formazione Sanitaria su richiesta specifica



CRISTINA BOLZONI - Presidente e Direttore del Centro di Formazione

Contatto telefonico: 347 5197958

Indirizzo email: info@relife2020.org

Sito internet: www.relife2020.org

Tecnortopedia s.n.c. di Obertelli Graziano e Bonini Ombretta

Ortopedia e sanitaria da 50 anni al servizio di Piacenza, con ampia gamma di prodotti e servizi e specializzazione in piede (diabetico, sportivo e vita quotidiana) e linfedema. Realizzazione plantari su misura con valutazione posturale e baropodometrica, vendita scarpe predisposte e adattamento tutore e ausili personalizzati



Ombretta Bonini - Socio, tecnico ortopedico e master in posturologia

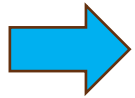
Graziano Obertelli - Socio e tecnico ortopedico

Contatto telefonico: 0523 754488 con whatsapp business

Indirizzo email: info@tecnortopedia.com

Sito internet: www.tecnortopedia.com

CONVENZIONI PER AZIENDE ASSOCIATE E DIPENDENTI



CASA DI RIPOSO GIUSEPPE GASPARINI sconto del 5% su servizio assistenziale che accoglie anziani e disabili con diverso grado di non autosufficienza in regima di assistenza residenziale e semiresidenziale



CENTRO BERNI
MEDICINA E ODONTOIATRIA



CONVENZIONI PER AZIENDE ASSOCIATE E DIPENDENTI

sconto del 10% sui servizi:



Cardiologia:

- Visite cardiologiche per adulti e bambini
- Esami specialistici (Holter, Ecocardio, Ecostress farmacologico e da sforzo, Doppler carotideo)
- Visite cardiocirurgiche
- Visite chirurgia vascolare ed endovascolare



Odontoiatria per adulti e bambini - servizi avanzati di:

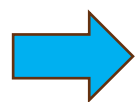
- Igiene dentale
- Implantologia con carico immediato
- Chirurgia maxillo facciale
- Estetica dentale



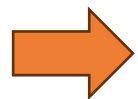
Medicina:

- Medicina fisica e riabilitativa - Logopedia
- Osteopatia - Diabetologia
- Servizi infermieristici - Dietetica - Palestra riabilitativa

CONVENZIONI PER AZIENDE ASSOCIATE E DIPENDENTI

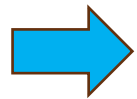


CENTRO DIAGNOSTICO ROCCA SRL: sconto del 10% su diagnostica per immagini , visite specialistiche; Risonanza magnetica con macchinario aperto, TAC, radiologo tradizionale, ecografie ed ecocolordoppler di ogni tipologia;



CENTRO UNIQUE di Codognola Stefano e Landini Denni: sconto del 10% per fisioterapia, osteopatia e abbonamenti palestra;

CONVENZIONI PER AZIENDE ASSOCIATE E DIPENDENTI



HEALTH POLIAMBULATORIO



www.healthmedical.it

info@healthmedical.it

EVENTI E SEMINARI AZIENDALI PERSONALIZZATI

I nostri professionisti sono a disposizione per realizzare incontri formativi e informativi per diffondere la cultura della prevenzione **direttamente nella tua azienda**.

Cosa possiamo organizzare:

Eventi informativi di sensibilizzazione su tematiche specifiche

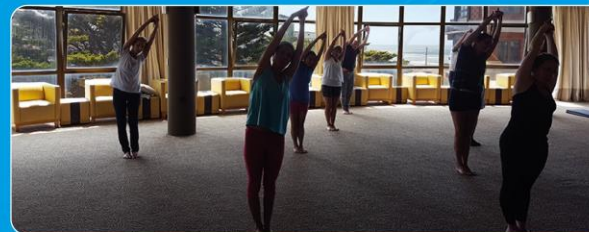
Con l'obiettivo di informare e coinvolgere i dipendenti attraverso approfondimenti e dimostrazioni pratiche.

Valutazioni motorie e posturali

Analisi approfondite della postura e del movimento eseguite dai nostri fisioterapisti e osteopati specializzati.

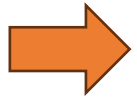
Check up medici

Controlli completi e accurati sulla salute psicofisica dei dipendenti della tua azienda effettuati dai medici esperti del Poliambulatorio.



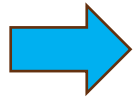
Alcuni esempi di incontri avvenuti in azienda.

CONVENZIONI PER AZIENDE ASSOCIATE E DIPENDENTI



RELIFE 2020 ASSOCIATION ETS: sconto del 10%. Centro di Formazione Manovre Salvavita Adulto/Pediatrico - Erogazione di certificazione Nazionale (118) e Internazionale (American Heart Association) per utilizzo Defibrillatore per operatori Sanitari con ECM e per operatori non Sanitari - Progetti di cardio-protezione - Primo Soccorso Adulto e Pediatrico - Formazione Sanitaria su richiesta specifica

CONVENZIONI PER AZIENDE ASSOCIATE E DIPENDENTI



SOLUZIONE SALUTE SRL: sconto del 5% -10% sui servizi di analisi di campioni ematici e biologici, servizio radiologico anche domiciliare, visite specialistiche e fisioterapia;



soluzione SALUTE
POLIAMBULATORI
Direttore Sanitario: Dott. Bruno Sartori

abbiamo a cuore il tuo **BENESSERE**

Convenzionato: **UniSalute**





CORTEMAGGIORE (PC)
via Gocciadoro, 12



FIorenzuola D'ARDA (PC)
via F.lli Magni, 2 (presso TECO)

ANCHE A DOMICILIO



PUNTO PRELIEVI

- PRELIEVI DEL SANGUE AL PREZZO DEL TICKET AUSL**
Ti garantiamo un servizio altamente qualificato a **parità dei costi del Servizio Pubblico**.
- SPECIALE PACCHETTI PRELIEVI**
Prenotando i nostri pacchetti CHECK-UP beneficerai di un **prezzo ribassato rispetto al ticket AUSL**.
- GLI ESITI DEGLI ESAMI ARRIVANO IL GIORNO STESSO**
Rispettando le tempistiche di laboratorio, i primi referti verranno consegnati **entro 8 ore**.
- MODALITÀ DI PRENOTAZIONE**
Non è necessaria la ricetta del medico curante. **È consigliata la prenotazione** per avere diritto di precedenza ed evitare inutili code.
I prelievi si effettuano dal lunedì al sabato sia a Cortemaggiore che a Fiorenzuola.
Info e prenotazioni: 0523.839725

ANCHE A DOMICILIO



SERVIZI INFERMIERISTICI

TERAPIE INIETTIVE

- Filler all'acido ialuronico
- Infiltrazioni articolari

TERAPIE MANUALI

- Ultrasuono terapia
- Veicolazione transermica

DIAGNOSTICA

- Analisi scannerizzata del piede
- Elettrocardiogramma
- Esame audiometrico
- Esame feci/urine
- Fibrocopia
- Holter cardiaco (24/48 ore)
- Holter pressorio MAP (24/48 ore)
- Misurazione glicemia
- Plantari personalizzati
- Spirometria
- Tamponi istantanei (per ricerca Streptococco A)
- Tamponi vaginali, rettali, uretrali

REFERTAZIONE IN GIORNATA
Prelievi del sangue al prezzo del **TICKET AUSL**

- ALLERGLOGO**
Dott. **Umberto Gandi**
- ANGIOLOGO**
Dott. **Guglielmo Fornasari**
- CARDIOLOGA**
Dott.ssa **Maria Mattioli**
- CARDIOLOGO**
Dott. **Andrea Rizzi**
- DERMATOLOGA**
Dott.ssa **Sara Scrivani**
- DERMATOLOGA**
Dott.ssa **Federica Moscatelli**
- ENDOCRINOLOGO**
Dott. **Massimo Pagliara**
- ENDOCRINOLOGO**
Dott. **Luigi Cerri**
- GASTROENTEROLOGO**
Prof. **Fabio Fornari**
- GERIATRA**
Dott. **Lino Bartolini**
- GINECOLOGA**
Dott.ssa **Antonella Padovani**
- GINECOLOGO**
Dott. **Daniele Scazzina**
- MASSOTERAPISTA**
(Metodo Renata Franca)
Laura Decimo
- MEDICINA GENERALE ECOGRAFIA CLINICA**
Dott. **Niccolò Fermi**
- MEDICO DELLO SPORT**
Dott. **Giovanni Camporeale**
- MEDICO DELLO SPORT**
Dott. **Mario Mittiga**
- NEUROCHIRURGO**
Dott. **Alberto Bona**
- NUTRIZIONISTA**
Dott.ssa **Mirella Del Rocino**
- NUTRIZIONISTA SPECIALIZZATA SPORTIVI**
Dott.ssa **Andrea Striglio** (Adulti e ragazzi)
- ONDE D'URTO**
Dott. **Bruno Sartori**
- ORTOPEDICO**
Dott.ssa **Ombretta Spingardi** (Microchirurgia della mano)
- ORTOPEDICO**
Dott. **Mario Borroni** (Arti superiori: spalla-gomito)
- ORTOPEDICO**
Dott. **Giuseppe Calafiore** (Arti inferiori: anca-ginocchio)
- ORTOPEDICO**
Dott. **Pietro Zacconi**
- OTORINO**
Dott.ssa **Caterina Kihlgren**
- PEDAGOGISTA**
Dott.ssa **Francesca Zurla**
- PNEUMOLOGO**
Prof. **Gianni Casalini**
- PSICOLOGA**
Dott.ssa **Elena Nazzari**
- RADIOLOGO**
Dott. **Raffaele Conti**
- TECNICO RADIOLOGO**
Mauro Pasqualini
- UROLOGO**
Dott. **Alberto Speroni**

NOVITÀ
RX DOMICILIARE



FINO A -70% DOSE RADIANTE

CENTRO RADIOLOGICO

Tecnico Radiologo:
Mauro Pasqualini

- NUOVO SERVIZIO: RX DOMICILIARE**
- RX TRADIZIONALE SCHELETRICA**
- ODONTOIATRICA**
- ECOGRAFICA**
» dott. **Raffaele Conti**
» dott. **Niccolò Fermi**
- ECOCOLORDOPPLER ARTERIOSO E VENOSO**
» dott. **Guglielmo Fornasari**
- ECOCOLORDOPPLER CARDIACO**
» dott.ssa **Maria Mattioli**
» dott. **Andrea Rizzi**

La gamma di esami proposti, l'esperienza degli operatori e la modernità delle tecnologie assicurano:

- ELEVATA INDAGINE DIAGNOSTICA**
- ALTE PRESTAZIONI TECNOLOGICHE**
- MINIMA DOSE RADIANTE**
- SALVAGUARDIA DELLA SALUTE DEL PAZIENTE**

FISIOTERAPIA e OSTEOPATIA

- LINFODRENAGGIO MANUALE** (metodo Vodder)
- ONDE D'URTO**
- RIEDUCAZIONE MOTORIA**
- RIEDUCAZIONE PELVI-PERINEALE**
- TECARTERAPIA**
- TRATTAMENTO FISIOTERAPICO E TRATTAMENTO OSTEOPATICO**
- TRATTAMENTO OSTEOPATICO PEDIATRICO**
- TUTORI SU MISURA** (mano, polso, braccio)
- VALUTAZIONE BAROPODOMETRICA, ANALISI DEL CAMMINO**
- VALUTAZIONE DELLA SOGLIA AEROBICA E ANAEROBICA** con prelievo di acido lattico + programma di allenamento (5 mesi)
- LASERTERAPIA TRICRONICA AD ALTO POTENZIALE**
- GINNASTICA POSTURALE RIEDUCAZIONE POST-OPERATORIA**

CONVENZIONI PER AZIENDE ASSOCIATE E DIPENDENTI

 **TECNORTOPEDIA S.N.C. DI OBERTELLI GRAZIANO E BONINI OMBRETTA:** sconto del 10% su tutti i prodotti;